

NCM 8409.99.99

Proposta de Descrição da Autopeça

Tubo do sistema de refrigeração para circulação de líquido de arrefecimento do tipo mono-etilileno glicol aplicado a motores do ciclo do ciclo diesel, construído com conectores em ferro fundido nodular e suporte de fixação central com dimensões de 10mm nos furos internos com plug de vedação manufaturado em aço tratado com superfície em ZINi, possuindo resistência a temperatura de operação entre -45 a 210 graus Celsius em com pressão de trabalho entre 6 e 10 bar aplicado a veículos comerciais médio e pesados.

Descrição Técnica Detalhada

Tubo do sistema de refrigeração para circulação de líquido de arrefecimento do tipo mono-etilileno glicol aplicado a motores do ciclo do ciclo diesel construído com conectores em ferro fundido nodular e suporte de fixação central com dimensões de 10mm nos furos internos com plug de vedação manufaturado em aço tratado com superfície em ZINi, possuindo resistência a temperatura de operação entre -45 a 210 graus Celsius em com pressão de trabalho entre 6 e 10 bar aplicado a veículos comerciais médio e pesados.

Materiais Utilizados

- Flange em ferro fundido nodular
- Suporte em aço
- Anel de vedação

Imagem 01

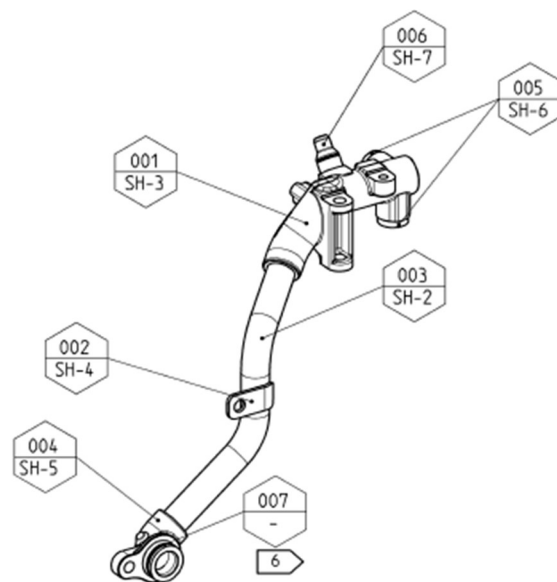


Imagem 02

